

Kleine Hilfe beim Backenfutter

Wer hat sich nicht schon darüber geärgert: Das Backenfutter sitzt sehr fest und lässt sich nur mit Kraftaufwand wieder lösen. Nur, das muss nicht sein.

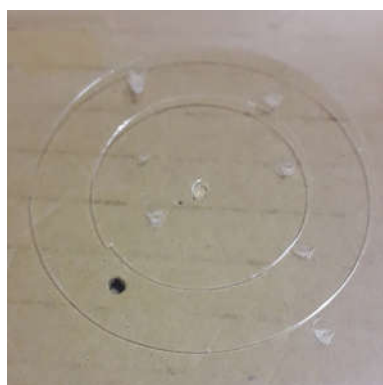
Hier geht man folgendermaßen vor:

Man nimmt sich die 2 Maße der Spindelwelle, hier bei mir einmal der große Durchmesser 50 mm, da sitzt das Futter auf. Dann das Maß hinter dem Gewinde, hier 34 mm.



Dann nimmt man ein dünnes Stück Plastik, ich habe einfach Laminierfolie genommen und einmal durch das Gerät gelassen. Das ist schön fest, es geht aber auch z.B. die Folie von einem Schnellhefter. Die Maße mit einem Zirkel auf der Folie anbringen.

Danach mit Schere oder Teppichmesser ausschneiden, Pappe unterlegen. Der ausgeschnittene Ring.



Nun den Ring auf das Gewinde bis ganz nach hinten schieben und fertig.

Ich habe den Ring mal zur besseren Sicht blau gefärbt.

Nun das Futter aufschrauben, fertig.

Dieser kleine Plastikring verhindert das sich das Futter festknallt, sorgt aber dafür das es sich leicht lösen lässt.



G. Kagemann, April 2023